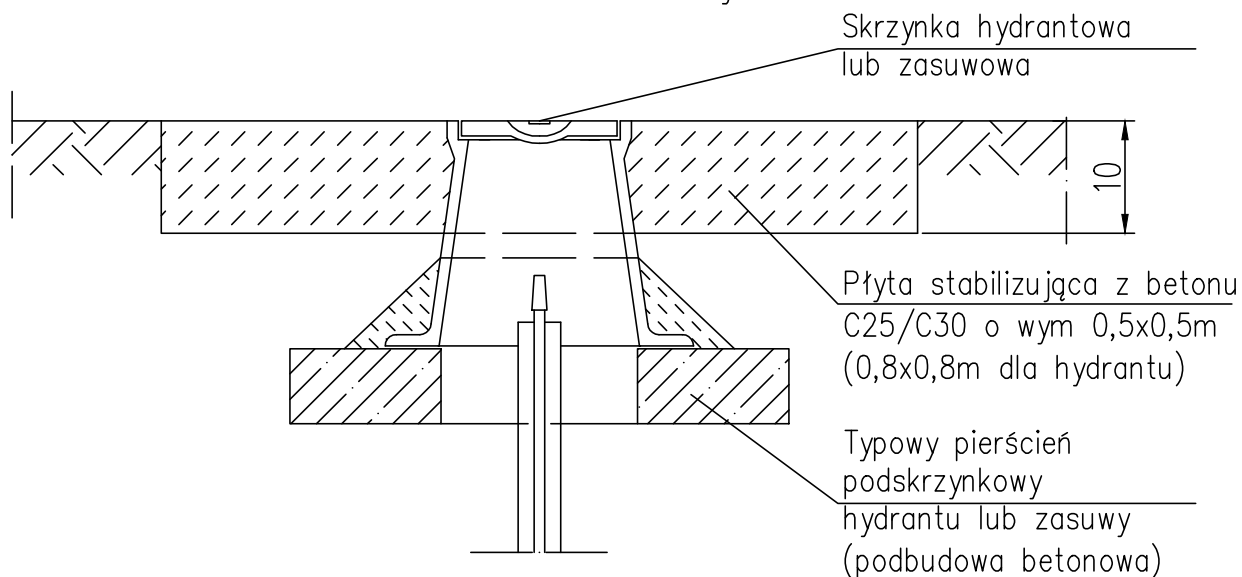
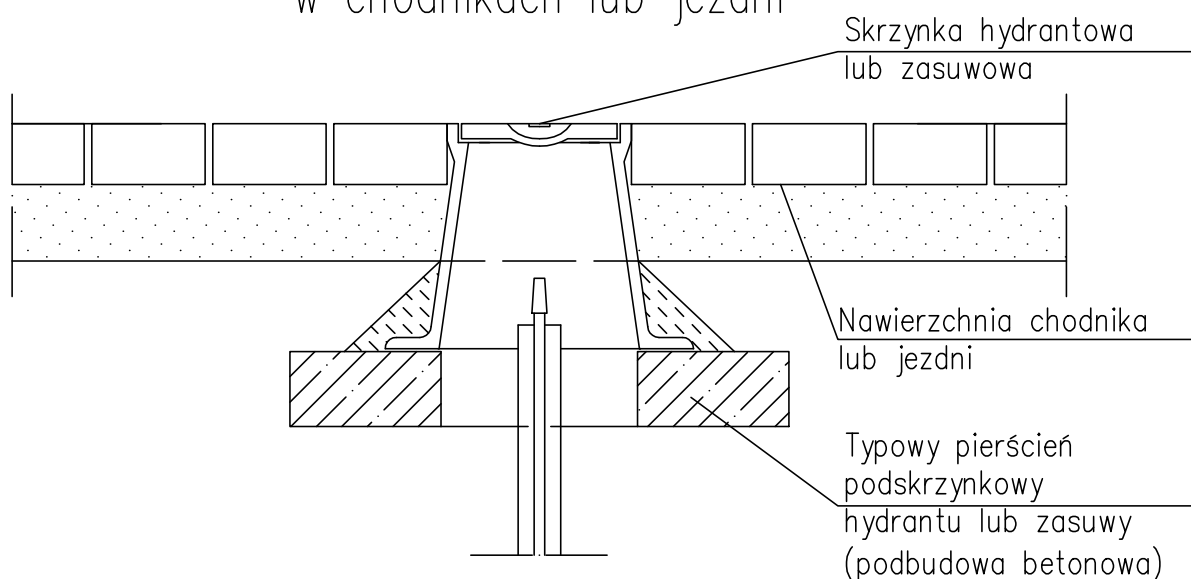


# POSADOWIENIE SKRZYNEK HYDRANTOWYCH LUB ZASUWOWYCH w terenie ziemnym



# POSADOWIENIE SKRZYNEK HYDRANTOWYCH LUB ZASUWOWYCH w chodnikach lub jezdni



PHU "ORTUS" Janusz Fengler  
ul. Polna 9/2  
98-200 Sieradz

Inwestor:  
ZGWiK w Tomaszowie Maz. Sp. z o. o.  
ul. Kępa 19  
97-200 Tomaszów Mazowiecki

	Imię i nazwisko	Data	Podpis
Projektował:	mgr inż. J. Fengler upr. 324/82/97	10.2020	
Opracował:			
Sprawdził:	mgr inż. P. Zagalski upr. LOD/3423/PWBS/17	10.2020	
Skala: Schemat	Inwestycja: <i>Przebudowa i budowa sieci wodociągowej oraz budowa sieci kanalizacji sanitarnej z odejściami w ul. Zawadzkiej i ul. E. Orzeszkowej w Tomaszowie Mazowieckim</i>		
Nr rysunku: 6	Tytuł rysunku: Schemat montażu przewodu w rurze osłonowej		
	Branża: Techn. - Sanit.	Stadium: PB	Str. 41...